

## GUIA PASO A PASO PARA ACCEDER A 3.5. FORMATOS O MODELOS DE CONTRATOS

### Paso 1.

Ingresa a Isolución 5 el usuario y clave que aparece en la parte inferior.

**USUARIO:** SDA

**Contraseña:** consulta

Para usuarios externos utilice usuario:SDA  
contraseña: consulta

Usuario

Contraseña

INICIAR SESIÓN

[Olvidó su contraseña](#)  
[Olvidó su usuario](#)

### Paso 2.

Luego encontrará el mapa de procesos.

ALCALDÍA MAYOR DE BOGOTÁ D.C. SECRETARÍA DE AMBIENTE BOGOTÁ

Operación día a día

Documentos

Documentos Externos

Listado Tematico

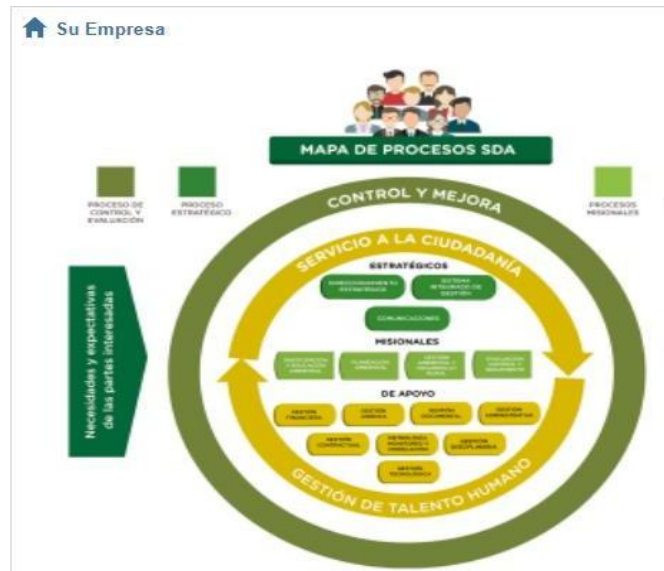
Acceso rápido

Listado maestro de documentos

Mapa de procesos

Manuales

Listado maestro de docs. externos (Normograma)



**Paso 3.** De ser necesario ampliar la imagen y consultar la parte donde dice Gestión contractual

