



ALCALDÍA MAYOR
DE BOGOTÁ D.C.
SECRETARÍA DE AMBIENTE

PERIODO DE BALANCE 2009



Carrera 6 N°. 14-98 Pisos 2°, 5°, 6°, 7° y 9° Bloque A;
Pisos 3° y 4° Bloque B; Edificio Condominio

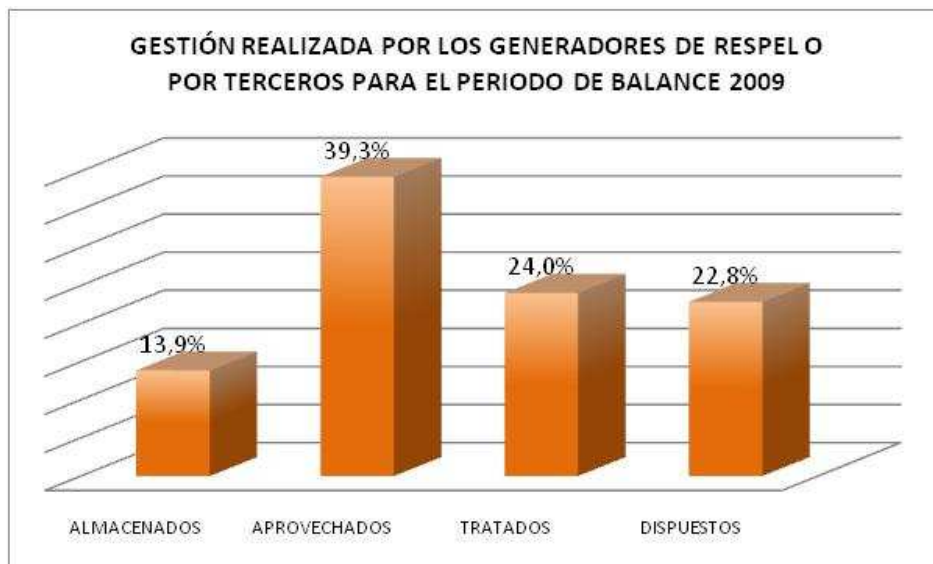
PBX: 444 1030
FAX: 444 1030 ext. 522

BOGOTÁ, D.C. - Colombia
www.secretariadeambiente.gov.co



INFORMACIÓN CONSOLIDADA DE LOS RESPEL GENERADOS POR PLATAFORMA DEL IDEAM PARA EL PERIODO DE BALANCE 2009

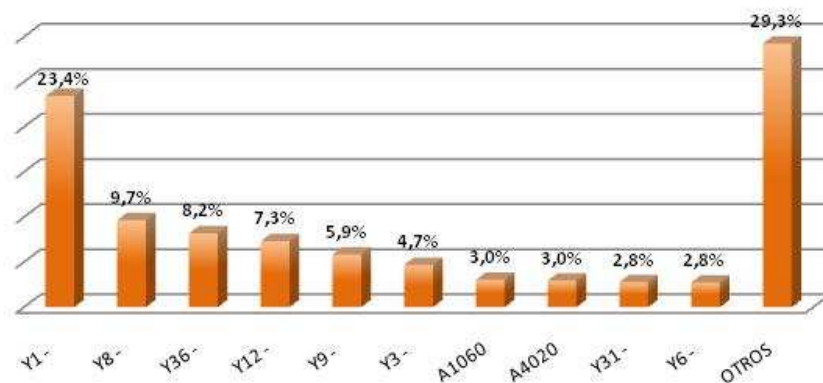
GESTIÓN REALIZADA POR LOS GENERADORES DE RESPEL O POR TERCEROS PARA EL PERIODO DE BALANCE 2009				
GESTIÓN REALIZADA	Solido/ Semisólido (kg)	Líquido (kg)	Gaseoso (kg)	TOTAL (kg)
ALMACENADOS	2.326.114,93	217.843,21	0,90	2.924.974,91
APROVECHADOS	2.974.844,06	3.496.561,70	35.505,29	8.289.596,83
TRATADOS	4.996.505,86	48.679,00	0,00	5.069.863,86
DISPUESTOS	3.472.784,64	544.988,37	0,00	4.821.651,93



**PRINCIPALES CORRIENTES DE RESIDUOS PELIGROSOS, POR VOLUMEN DE GENERACION
EN EL PERIODO DE BALANCE 2009**

CORRIENTE O TIPO DE RESIDUOS PELIGROSOS	Solido/Sem isólido (kg)	Líquido (kg)	TOTAL (kg)
Y1 - Desechos clínicos resultantes de la atención médica prestada en hospitales, centros médicos y clínicas.	4336812,16	10541,8	4.347.354,0
Y8 - Desechos de aceites minerales no aptos para el uso a que estaban destinados.	261578,47	1530690,7	1.792.269,1
Y36 - Desechos que tengan como constituyente Asbesto (polvo y fibras).	1522688	0	1.522.688,0
Y12 - Desechos resultantes de la producción, preparación y utilización de tintas, colorantes, pigmentos, pinturas, lacas o barnices.	907436,04	451194,72	1.358.631,7
Y9 - Mezclas y emulsiones de desechos de aceite y agua o de hidrocarburos y agua.	516555,93	570618,71	1.087.174,6
Y3 - Desechos de medicamentos y productos farmacéuticos.	796577,05	76705,32	873.282,4
A1060 - Líquidos de desecho del decapaje de metales.	124790	440553,32	565.343,3
A4020 - Desechos clínicos y afines	527963,85	20829,15	548.793,0
Y31 - Desechos que tengan como constituyentes: Plomo, compuestos de plomo.	423046,54	93984,66	517.031,2
Y6 - Desechos resultantes de la producción, la preparación y la utilización de disolventes orgánicos.	74453,45	435890,76	510.344,2
OTROS			5.429.595,4

PRINCIPALES CORRIENTES DE RESIDUOS PELIGROSOS, POR VOLUMEN DE GENERACION EN EL PERIODO DE BALANCE 2009



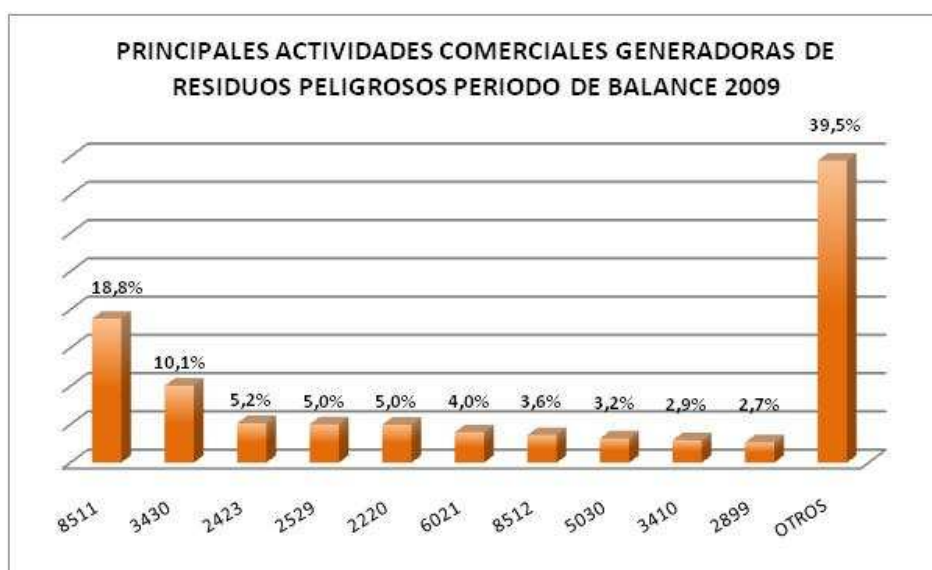
PRINCIPALES ACTIVIDADES COMERCIALES GENERADORAS DE RESIDUOS PELIGROSOS PERIODO DE BALANCE 2009

ACTIVIDAD PRODUCTIVA CIU	SOLIDO/ SEMISÓLIDO (KG)	LIQUIDO (KG)	TOTAL (KG)
8511 - Actividades de las instituciones prestadoras de servicios de salud, con internación	3425794,77	69809,15	3.495.603,9
3430 - Fabricación de partes, piezas y accesorios (autopartes) para vehículos automotores y para sus mo	1839316,38	31249,8	1.870.566,2
2423 - Fabricación de productos farmacéuticos, sustancias químicas medicinales y productos botánicos	782460,45	178273,66	960.734,1
2529 - Fabricación de artículos de plástico ncp	673083,06	260018,24	933.101,3
2220 - Actividades de impresión	272434,98	651299,73	923.734,7
6021 - Transporte urbano colectivo regular de pasajeros	388481,97	350871,14	739.353,1
8512 - Actividades de la práctica médica	651336,08	19908,86	671.244,9



ALCALDÍA MAYOR
DE BOGOTÁ D.C.
SECRETARÍA DE AMBIENTE

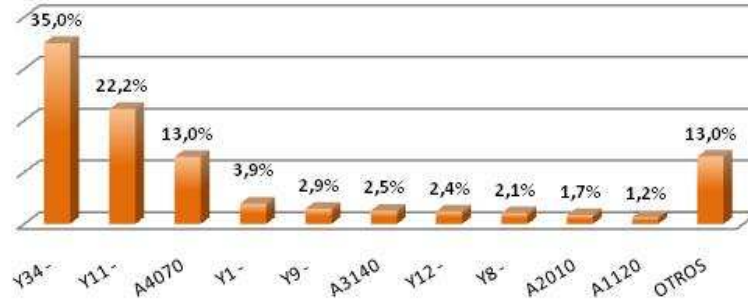
5030 - Comercio de partes, piezas (autopartes) y accesorios (lujos), para vehículos automotores,	297760	293837,69	591.597,7
3410 - Fabricación de vehículos automotores y sus motores	499920	45762	545.682,0
2899 - Fabricación de otros productos elaborados de metal ncp	88315,65	408202,8	496.518,5
OTROS			7.324.370,5



RESIDUOS O DESECHOS PELIGROSOS ALMACENADOS POR EL GENERADOR PERIODO DE BALANCE 2009

CORRIENTE DE RESIDUO O DESECHO PELIGROSO	SOLIDO/ SEMISÓLIDO (KG)	LIQUIDO (KG)	TOTAL (KG)
Y34 - Desechos que tengan como constituyentes: Soluciones ácidas o ácidos en forma sólida.	1022885	518,59	1.023.403,6
Y11 - Residuos alquitranados resultantes de la refinación, destilación o cualquier otro tratamiento pirolítico.	650000	0	650.000,0
A4070 - Desechos resultantes de la producción, preparación y utilización de tintas, colorantes, pigmentos, pinturas, lacas o barnices.	377944,78	1143	379.087,8
Y1 - Desechos clínicos resultantes de la atención médica prestada en hospitales, centros médicos y clínicas.	114423,7	72	114.495,7
Y9 - Mezclas y emulsiones de desechos de aceite y agua o de hidrocarburos y agua.	12474,61	72919,45	85.394,1
A3140 - Desechos de disolventes orgánicos no halogenados pero con exclusión de los desechos especificados en la lista B.	6,02	74379,92	74.385,9
Y12 - Desechos resultantes de la producción, preparación y utilización de tintas, colorantes, pigmentos, pinturas, lacas o barnices.	47.807	22584,73	70.392,4
Y8 - Desechos de aceites minerales no aptos para el uso a que estaban destinados.	14385,19	46225,52	60.610,7
A2010 - Desechos de vidrio de tubos de rayos catódicos y otros vidrios activados.	49631,1	0	49.631,1
A1120 - Lodos residuales, excluidos los fangos anódicos, de los sistemas de depuración electrolítica de las operaciones de refinación y extracción electrolítica del cobre.	36557,73	0	36.557,7
OTROS			381.015,9

**RESIDUOS O DESECHOS PELIGROSOS ALMACENADOS POR
EL GENERADOR PERIODO DE BALANCE 2009**



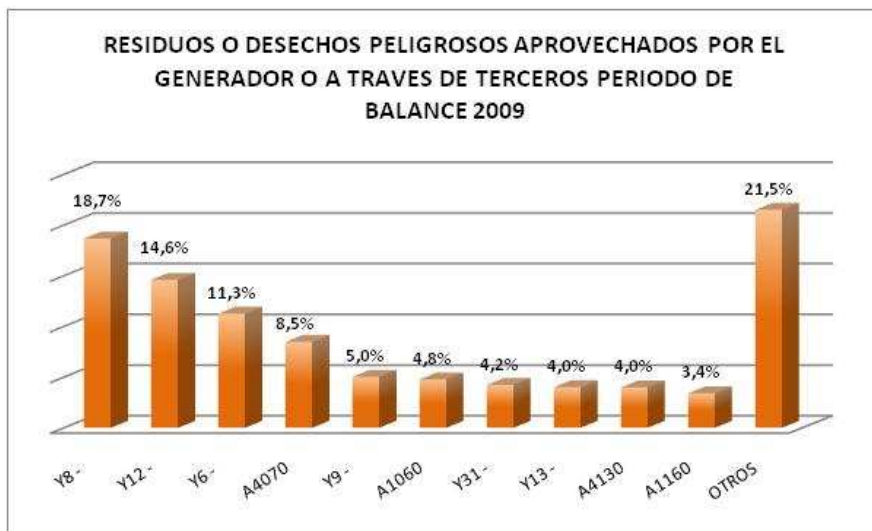
**RESIDUOS O DESECHOS PELIGROSOS APROVECHADOS POR EL
GENERADOR O A TRAVES DE TERCEROS PERIODO DE BALANCE 2009**

Corriente de Residuo o Desecho Peligroso	Sólido/Semisólido (kg)	Líquido (kg)	TOTAL (KG)
Y8 - Desechos de aceites minerales no aptos para el uso a que estaban destinados.	147623,58	1401179,31	1.548.802,9
Y12 - Desechos resultantes de la producción, preparación y utilización de tintas, colorantes, pigmentos, pinturas, lacas o barnices.	1115618,4	94265	1.209.883,4
Y6 - Desechos resultantes de la producción, la preparación y la utilización de disolventes orgánicos.	5910,4	892421,87	933.658,1
A4070 - Desechos resultantes de la producción, preparación y utilización de tintas, colorantes, pigmentos, pinturas, lacas o barnices.	699824,81	3135	702.959,8
Y9 - Mezclas y emulsiones de desechos de aceite y agua o de hidrocarburos y agua.	107659,19	310806,86	418.466,1
A1060 - Líquidos de desecho del decapaje de metales.	0	397033	397.033,0
Y31 - Desechos que tengan como constituyentes: Plomo, compuestos de plomo.	261021,96	90145,66	351.167,6



ALCALDÍA MAYOR
DE BOGOTÁ D.C.
SECRETARÍA DE AMBIENTE

Y13 - Desechos resultantes de la producción, preparación y utilización de resinas, látex, plastificantes o colas y adhesivos.	24765,04	307575	332.340,0
A4130 - Envases y contenedores de desechos que contienen sustancias incluidas en el Anexo I, en concentraciones suficientes como para mostrar las características peligrosas del Anexo III.	330321,72	0	330.321,7
A1160 - Acumuladores de plomo de desecho, entero o triturado.	282098,96	0	282.278,5
OTROS			1.782.685,8

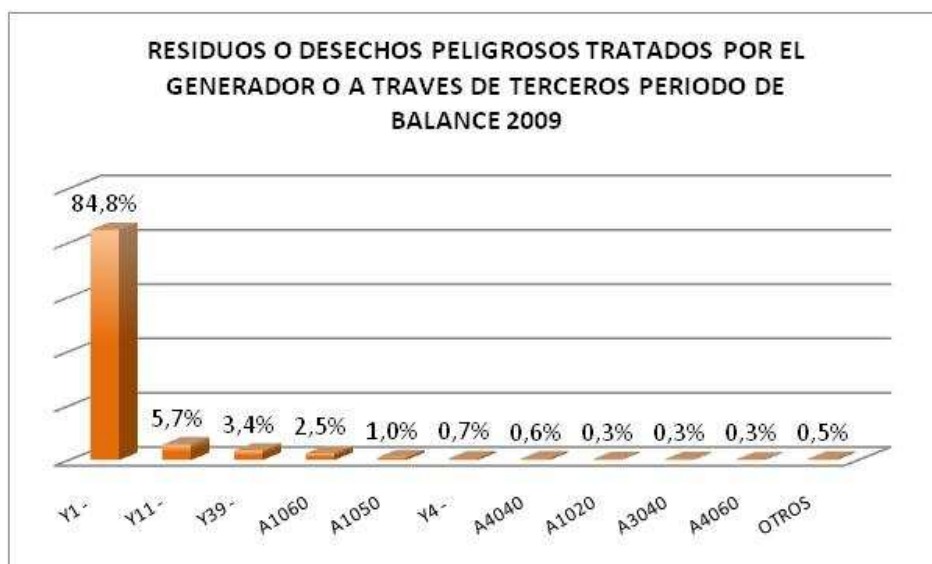


RESIDUOS O DESECHOS PELIGROSOS TRATADOS POR EL GENERADOR O A TRAVÉS DE TERCEROS PERIODO DE BALANCE 2009

CORRIENTE O TIPO DE RESIDUOS PELIGROSOS	Sólido/Se misólido (kg)	Líquido (kg)	TOTAL (kg)
Y1 - Desechos clínicos resultantes de la atención médica prestada en hospitales, centros médicos y clínicas.	4.298.728	10104.8	4.298.727,9
Y11 - Residuos alquitranados resultantes de la refinación, destilación o cualquier otro tratamiento pirolítico.	290000	0	290.000,0

BOG BOGOTÁ
POSITIVA
GOBIERNO DE LA CIUDAD

Y39 - Desechos que tengan como constituyentes: Fenoles, compuestos fenólicos, con inclusión de clorofenoles.	169772	4509	174.281,0
A1060 - Líquidos de desecho del decapaje de metales.	124790	0	124.790,0
A1050 - Lodos galvánicos.	50874	0	50.874,0
Y4 - Desechos resultantes de la producción, la preparación y la utilización de biocidas y productos fitofarmacéuticos.	33880	774	34.654,0
A4040 - Desechos resultantes de la fabricación, preparación y utilización de productos químicos para la preservación de la madera.	28462	0	28.462,0
A1020 - Desechos que tengan como constituyentes o contaminantes, excluidos los desechos de metal en forma masiva, cualquiera de las sustancias siguientes: - Antimonio	258.64	16334	16.334,0
A3040 - Desechos de líquidos térmicos (transferencia de calor).	0	14209	14.209,0
A4060 - Desechos de mezclas y emulsiones de aceite y agua o de hidrocarburos y agua.	45632.36	12853	12.853,0
OTROS			24.679,0



PRINCIPALES TIPOS DE RESIDUOS PELIGROSOS DISPUESTOS EN EL PERIODO DE BALANCE 2009			
CORRIENTE O TIPO DE RESIDUOS PELIGROSOS	Solido/ Semisólido (kg)	Líquido (kg)	TOTAL (kg)
Y36 - Desechos que tengan como constituyente Asbesto (polvo y fibras).	1491786	0	1.491.786,0
Y12 - Desechos resultantes de la producción, preparación y utilización de tintas, colorantes, pigmentos, pinturas, lacas o barnices.	744691,33	236496,14	981.187,5
Y35 - Desechos que tengan como constituyentes: Soluciones básicas o bases en forma sólida.	331071,11	14930,4	346.001,5
Y18 - Residuos resultantes de las operaciones de eliminación de desechos industriales.	250739,08	7919	258.658,1
Y22 - Desechos que tengan como constituyentes: Compuestos de cobre.	225924	0	225.924,0
Y16 - Desechos resultantes de la producción, preparación y utilización de productos químicos y materiales para fines fotográficos.	14241,9	159542,5	173.784,4
A4020 - Desechos clínicos y afines	158100,93	0	158.100,9
Y9 - Mezclas y emulsiones de desechos de aceite y agua o de hidrocarburos y agua.	69959,12	70385,83	140.345,0
A1050 - Lodos galvánicos.	132047,5	0	132.047,5
Y17 - Desechos resultantes del tratamiento de superficie de metales y plásticos.	54223,67	55714,5	109.938,2
OTROS			803.878,9

PRINCIPALES TIPOS DE RESIDUOS PELIGROSOS DISPUESTOS
EN EL PERIODO DE BALANCE 2009

