

MAPA IDENTIFICACIÓN ÁREA DE BORDE DEL INCENDIO FORESTAL "BOSA"

Mapa No. 4



ESCALA

1:4.500

CARACTERÍSTICAS TÉCNICAS

Sistema de Proyección de Coordenadas: MAGNA Ciudad Bogotá
 Proyección: Transverse Mercator
 Origen de Coordenadas:
 W 74,14659167
 N 4,68048611
 Falso Origen:
 N 109320,965, 92334,879

CONVENCIONES

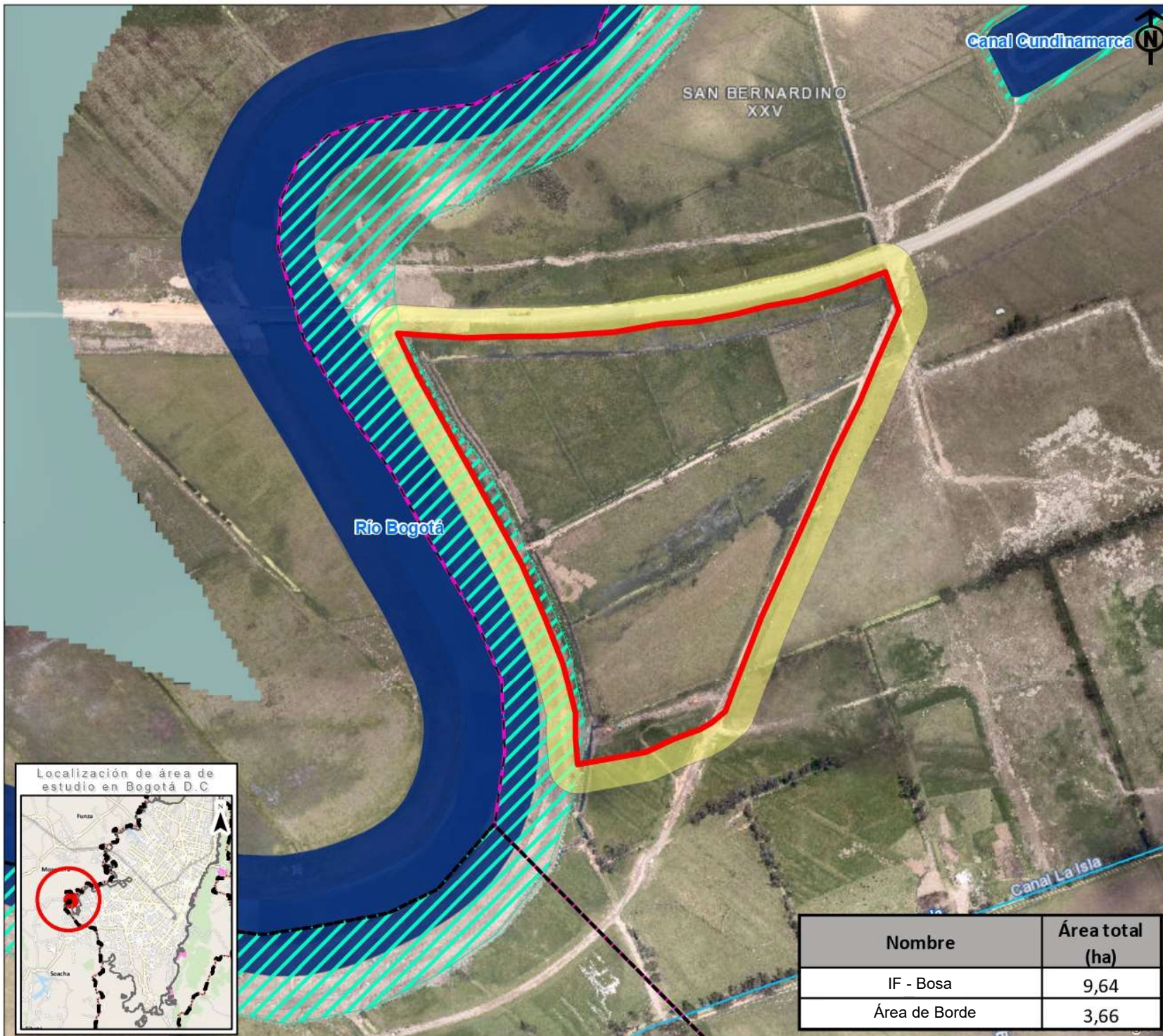
- Perímetro Distrital
- Perímetro Urbano
- Área de expansión urbana
- IF_Bosa
- Área de influencia (25 mts)
- Franja Adecuación
- Área Protegida.
- ZMPA
- Ronda Hidráulica
- Corredor Ecológico de Ronda

FUENTE

Base de Datos Geográfica - BDGC - SDP
 Perímetro Urb Dec 190 de 2004
 (Res.SDP 228 _ 2015)
 Mapa de referencia y ortofoto: IDECA
 Fileserv
 W:\Shp EEP Actualizados BD SDA
 Servidor Cartografía
 Y:\SDP\GEODATABASE\BDG_POT.gdb

ELABORÓ

Secretaría Distrital de Ambiente
 Dirección de Gestión Ambiental
 Fecha: 27/01/2020
 Bogotá D.C Colombia
 Solicitado por:
 Grupo de Gestión del Riesgo
 por Incendio Forestal
 Dirección de Gestión Ambiental



Nombre	Área total (ha)
IF - Bosa	9,64
Área de Borde	3,66