



ALCALDÍA MAYOR
DE BOGOTÁ D.C.
SECRETARÍA DE AMBIENTE

PERIODO DE BALANCE 2008



Carrera 6 N°. 14-98 Pisos 2°, 5°, 6°, 7° y 9° Bloque A;
Pisos 3° y 4° Bloque B; Edificio Condominio

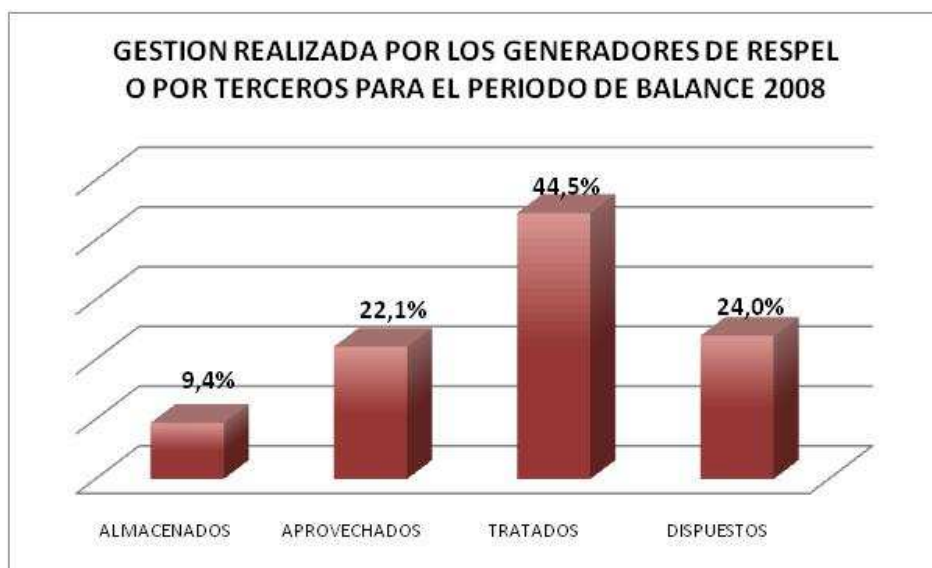
PBX: 444 1030
FAX: 444 1030 ext. 522

BOGOTÁ, D.C. - Colombia
www.secretariadeambiente.gov.co



INFORMACIÓN CONSOLIDADA DE LOS RESPEL GENERADOS POR PLATAFORMA DEL IDEAM PARA EL PERIODO DE BALANCE 2008

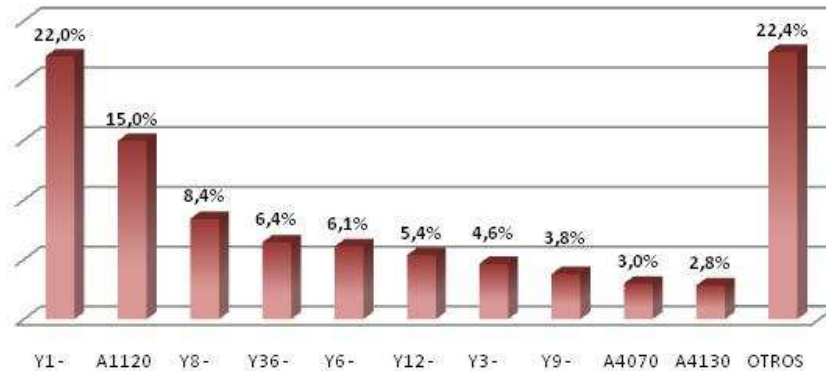
GESTIÓN REALIZADA POR LOS GENERADORES DE RESPEL O POR TERCEROS PARA EL PERIODO DE BALANCE 2008				
GESTIÓN REALIZADAS	Solido/Semisólido (kg)	Líquido (kg)	Gaseoso (kg)	TOTAL (kg)
ALMACENADOS	1.947.428,99	98.373,47	0,00	2.057.681,48
APROVECHADOS	1.292.917,46	2.699.632,92	14.932,16	4.854.671,91
TRATADOS	7.681.281,94	997.533,17	0,00	9.764.919,76
DISPUESTOS	5.107.078,45	248.517,88	0,00	5.256.631,80



**PRINCIPALES CORRIENTES DE RESIDUOS PELIGROSOS, POR VOLUMEN DE GENERACION
EN EL PERIODO DE BALANCE 2008**

CORRIENTE O TIPO DE RESIDUOS PELIGROSOS	Solido/Sem isólido (kg)	Líquido (kg)	TOTAL (kg)
Y1 - Desechos clínicos resultantes de la atención médica prestada en hospitales, centros médicos y clínicas.	4.167.661,3	8.263,9	4.175.925,2
A1120 - Lodos residuales, excluidos los fangos anódicos, de los sistemas de depuración electrolítica de las operaciones de refinación y extracción electrolítica del cobre.	2.820.350,8	15.084,2	2.835.435,0
Y8 - Desechos de aceites minerales no aptos para el uso a que estaban destinados.	403.170,6	1.192.815,6	1.595.986,1
Y36 - Desechos que tengan como constituyente Asbesto (polvo y fibras).	1.222.333,8	0,0	1.222.333,8
Y6 - Desechos resultantes de la producción, la preparación y la utilización de disolventes orgánicos.	137.387,3	1.020.784,8	1.158.172,1
Y12 - Desechos resultantes de la producción, preparación y utilización de tintas, colorantes, pigmentos, pinturas, lacas o barnices.	788.437,7	228.606,7	1.017.044,4
Y3 - Desechos de medicamentos y productos farmacéuticos.	789.649,1	91.650,8	881.299,8
Y9 - Mezclas y emulsiones de desechos de aceite y agua o de hidrocarburos y agua.	343.082,8	374.294,1	718.587,0
A4070 - Desechos resultantes de la producción, preparación y utilización de tintas, colorantes, pigmentos, pinturas, lacas o barnices, con exclusión de los desechos especificados en la lista B (véase el apartado correspondiente de la lista B B4010).	565.692,2	1.124,8	566.817,0
A4130 - Envases y contenedores de desechos que contienen sustancias incluidas en el Anexo I, en concentraciones suficientes como para mostrar las características peligrosas del Anexo III.	535.159,5	1.190,8	536.350,2
OTROS			4.245.670,9

**PRINCIPALES CORRIENTES DE RESIDUOS PELIGROSOS, POR
VOLUMEN DE GENERACION
EN EL PERIODO DE BALANCE 2008**



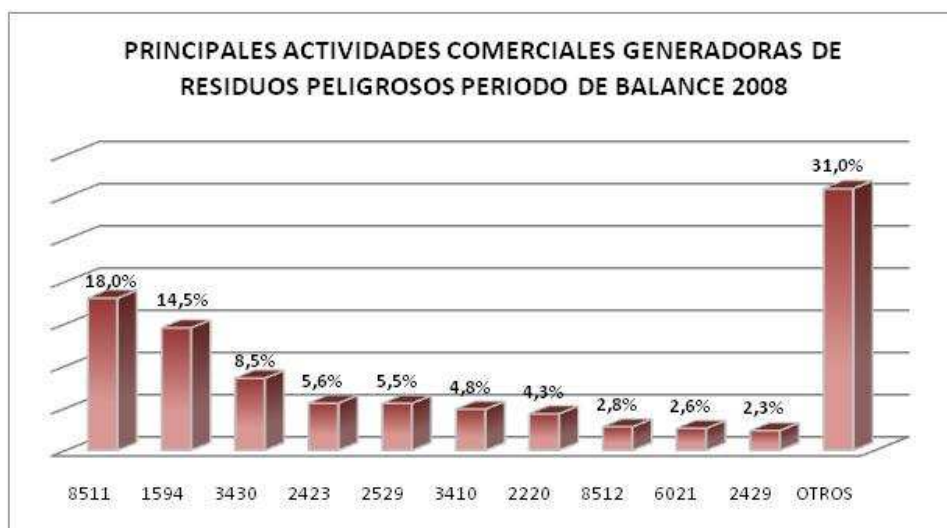
**PRINCIPALES ACTIVIDADES COMERCIALES GENERADORAS DE RESIDUOS
PELIGROSOS PERIODO DE BALANCE 2007**

ACTIVIDAD PRODUCTIVA CIU	SOLIDO/SEMISÓLIDO (KG)	LIQUIDO (KG)	TOTAL (KG)
8511 - Actividades de las instituciones prestadoras de servicios de salud, con internación	3.362.368,4	55.439,5	3.417.807,9
1594 - Elaboración de bebidas no alcohólicas; producción de aguas minerales	2.709.418,6	39.291,0	2.748.709,6
3430 - Fabricación de partes, piezas y accesorios (autopartes) para vehículos automotores y para sus mo	1.537.431,8	79.759,7	1.617.191,5
2423 - Fabricación de productos farmacéuticos, sustancias químicas medicinales y productos botánicos	885.200,7	171.808,3	1.057.009,0
2529 - Fabricación de artículos de plástico ncp	550.754,9	499.505,7	1.050.260,6
3410 - Fabricación de vehículos automotores y sus motores	853.621,8	64.545,0	918.166,8



ALCALDÍA MAYOR
DE BOGOTÁ D.C.
SECRETARÍA DE AMBIENTE

2220 - Actividades de impresión	366.960,5	449.776,6	816.737,1
8512 - Actividades de la práctica médica	512.509,8	13.125,5	525.635,3
6021 - Transporte urbano colectivo regular de pasajeros	266.384,5	222.258,2	488.642,7
2429 - Fabricación de otros productos químicos ncp	195.794,0	240.122,6	436.016,6
OTROS			5.877.444,6



RESIDUOS O DESECHOS PELIGROSOS ALMACENADOS POR EL GENERADOR PERIODO DE BALANCE 2008

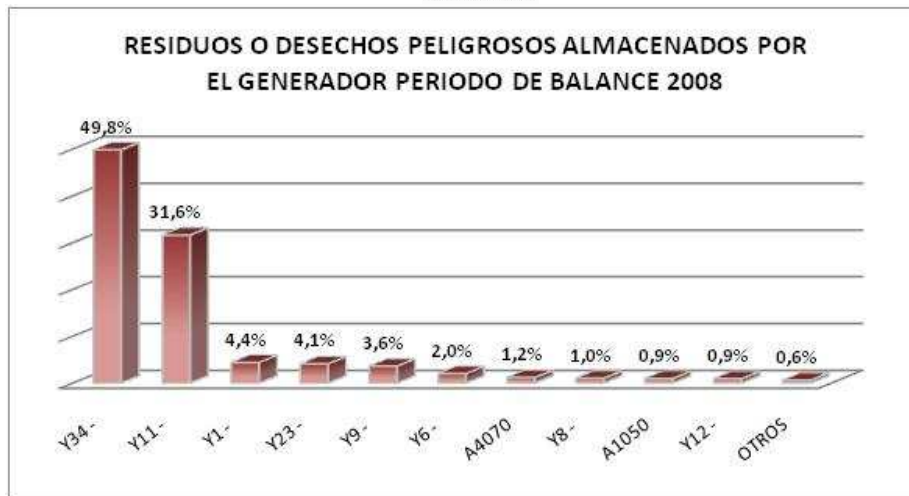
CORRIENTE DE RESIDUO O DESECHO PELIGROSO	SOLIDO/ SEMISÓLIDO (KG)	LIQUIDO (KG)	TOTAL (KG)
Y34 - Desechos que tengan como constituyentes: Soluciones ácidas o ácidos en forma sólida.	1.024.611,0	253,4	1.024.864,4



ALCALDÍA MAYOR
DE BOGOTÁ D.C.
SECRETARÍA DE AMBIENTE

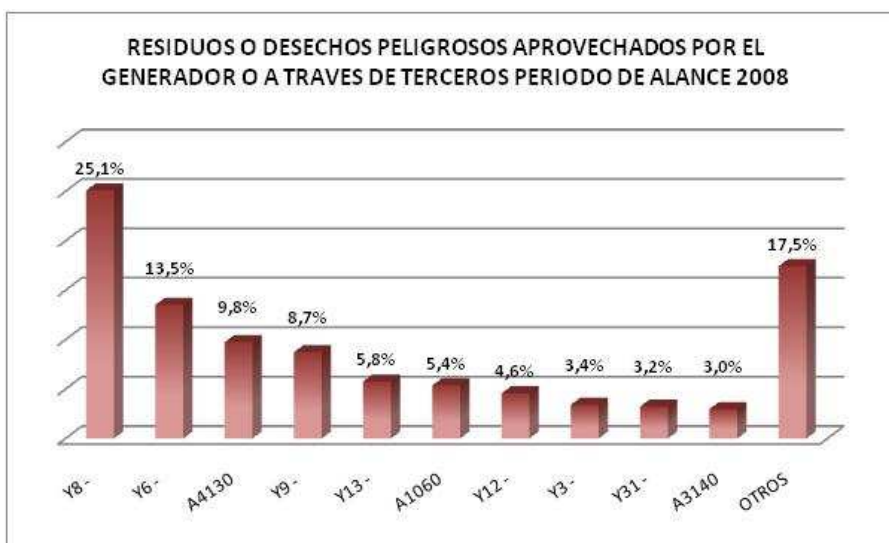
Y11 - Residuos alquitranados resultantes de la refinación, destilación o cualquier otro tratamiento pirolítico.	650.000,0	0,0	650.000,0
Y1 - Desechos clínicos resultantes de la atención médica prestada en hospitales, centros médicos y clínicas.	89.663,8	277,5	89.941,3
Y23 - Desechos que tengan como constituyentes: Compuestos de zinc.	73.821,6	10.000,0	83.821,6
Y9 - Mezclas y emulsiones de desechos de aceite y agua o de hidrocarburos y agua.	39.803,0	33.899,2	73.702,3
Y6 - Desechos resultantes de la producción, la preparación y la utilización de disolventes orgánicos.	8.056,3	32.698,1	40.754,5
A4070 - Desechos resultantes de la producción, preparación y utilización de tintas, colorantes, pigmentos, pinturas, lacas o barnices.	23.731,1	68,0	23.799,1
Y8 - Desechos de aceites minerales no aptos para el uso a que estaban destinados.	4.034,4	16.543,6	20.578,0
A1050 - Lodos galvánicos.	19.452,4	0,0	19.452,4
Y12 - Desechos resultantes de la producción, preparación y utilización de tintas, colorantes, pigmentos, pinturas, lacas o barnices.	14.255,4	4.633,6	18.889,0
OTROS			11.879,0





RESIDUOS O DESECHOS PELIGROSOS APROVECHADOS POR EL GENERADOR O A TRAVES DE TERCEROS PERIODO DE BALANCE 2008			
Corriente de Residuo o Desecho Peligroso	Sólido/Semisólido (kg)	Líquido (kg)	TOTAL (kg)
Y8 - Desechos de aceites minerales no aptos para el uso a que estaban destinados.	276.141,9	942.580,7	1.218.722,6
Y6 - Desechos resultantes de la producción, la preparación y la utilización de disolventes orgánicos.	4.983,6	638.459,4	657.165,0
A4130 - Envases y contenedores de desechos que contienen sustancias incluidas en el Anexo I, en concentraciones suficientes como para mostrar las características peligrosas del Anexo III.	473.262,6	449,0	473.711,6
Y9 - Mezclas y emulsiones de desechos de aceite y agua o de hidrocarburos y agua.	114.735,7	308.045,0	423.990,8
Y13 - Desechos resultantes de la producción, preparación y utilización de resinas, látex, plastificantes o colas y adhesivos.	59.500,5	220.950,0	280.450,5
A1060 - Líquidos de desecho del decapaje de metales.	0,0	261.577,5	261.577,5
Y12 - Desechos resultantes de la producción, preparación y utilización de tintas, colorantes, pigmentos, pinturas, lacas o barnices.	39.762,8	182.542,4	222.305,2

Y3 - Desechos de medicamentos y productos farmacéuticos.	166.636,0	61,0	166.697,0
Y31 - Desechos que tengan como constituyentes: Plomo, compuestos de plomo.	157.645,4	28,0	157.673,4
A3140 - Desechos de disolventes orgánicos no halogenados pero con exclusión de los desechos especificados en la lista B.	249,0	144.940,0	145.189,0
OTROS			847.189,4



RESIDUOS O DESECHOS PELIGROSOS TRATADOS POR EL GENERADOR O A TRAVES DE TERCEROS PERIODO DE BALANCE 2008

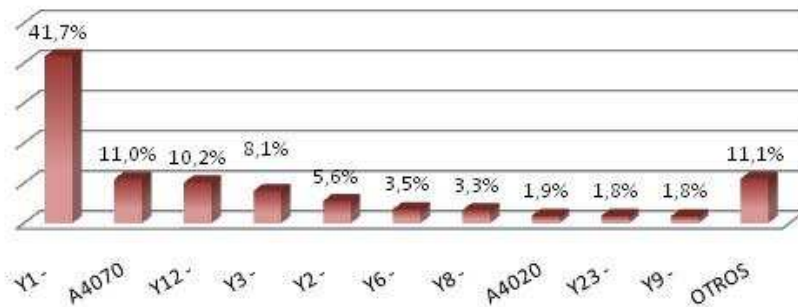
CORRIENTE O TIPO DE RESIDUOS PELIGROSOS	Sólido/Se misólido (kg)	Líquido (kg)	TOTAL (kg)
Y1 - Desechos clínicos resultantes de la atención médica prestada en hospitales, centros médicos y clínicas.	4.055.580,2	17.525,9	4.073.106,1
A4070 - Desechos resultantes de la producción, preparación y utilización de tintas, colorantes, pigmentos, pinturas, lacas o barnices.	1.076.714,2	466,8	1.077.180,9



ALCALDÍA MAYOR
DE BOGOTÁ D.C.
SECRETARÍA DE AMBIENTE

Y12 - Desechos resultantes de la producción, preparación y utilización de tintas, colorantes, pigmentos, pinturas, lacas o barnices.	973.323,6	23.326,8	996.650,4
Y3 - Desechos de medicamentos y productos farmacéuticos.	699.219,0	91.566,8	790.785,8
Y2 - Desechos resultantes de la producción y preparación de productos farmacéuticos.	400.427,2	144.470,4	544.897,6
Y6 - Desechos resultantes de la producción, la preparación y la utilización de disolventes orgánicos.	91.699,0	249.118,9	340.818,0
Y8 - Desechos de aceites minerales no aptos para el uso a que estaban destinados.	76.782,1	246.343,1	323.125,2
A4020 - Desechos clínicos y afines	166.461,5	15.227,0	181.688,5
Y23 - Desechos que tengan como constituyentes: Compuestos de zinc.	0,0	179.632,0	179.632,0
Y9 - Mezclas y emulsiones de desechos de aceite y agua o de hidrocarburos y agua.	141.075,2	29.855,5	170.930,7
OTROS			1.086.104,7

RESIDUOS O DESECHOS PELIGROSOS TRATADOS POR EL GENERADOR O A TRAVÉS DE TERCEROS PERIODO DE BALANCE 2008





ALCALDÍA MAYOR
DE BOGOTÁ D.C.
SECRETARÍA DE AMBIENTE

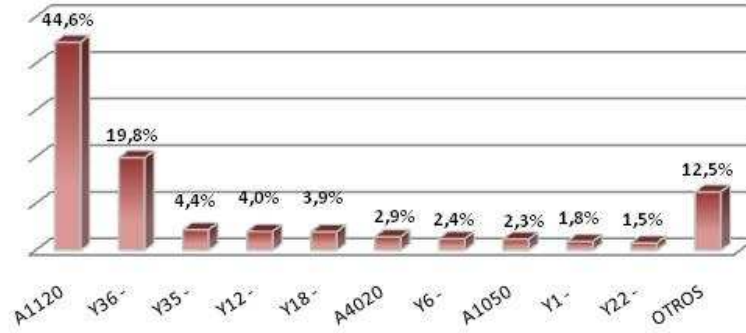
PRINCIPALES TIPOS DE RESIDUOS PELIGROSOS DISPUESTOS EN EL PERIODO DE BALANCE 2008

CORRIENTE O TIPO DE RESIDUOS PELIGROSOS	Solido/ Semisólido (kg)	Líquido (kg)	TOTAL (kg)
A1120 - Lodos residuales, excluidos los fangos anódicos, de los sistemas de depuración electrolítica de las operaciones de refinación y extracción electrolítica del cobre.	2.725.909,0	0,0	2.725.909,0
Y36 - Desechos que tengan como constituyente Asbesto (polvo y fibras).	1.209.966,3	0,0	1.209.966,3
Y35 - Desechos que tengan como constituyentes: Soluciones básicas o bases en forma sólida.	163.953,0	102.425,6	266.378,6
Y12 - Desechos resultantes de la producción, preparación y utilización de tintas, colorantes, pigmentos, pinturas, lacas o barnices.	218.006,6	25.363,0	243.369,6
Y18 - Residuos resultantes de las operaciones de eliminación de desechos industriales.	230.394,5	8.242,0	238.636,5
A4020 - Desechos clínicos y afines	174.818,1	25,0	174.843,1
Y6 - Desechos resultantes de la producción, la preparación y la utilización de disolventes orgánicos.	37.399,3	112.462,3	149.861,6
A1050 - Lodos galvánicos.	141.785,0	0,0	141.785,0
Y1 - Desechos clínicos resultantes de la atención médica prestada en hospitales, centros médicos y clínicas.	111.503,2	0,0	111.503,2
Y22 - Desechos que tengan como constituyentes: Compuestos de cobre.	93.343,5	0,0	93.343,5
OTROS			762.330,5



ALCALDÍA MAYOR
DE BOGOTÁ D.C.
SECRETARÍA DE AMBIENTE

PRINCIPALES TIPOS DE RESIDUOS PELIGROSOS DISPUESTOS EN EL PERIODO DE BALANCE 2008



BOG BOGOTÁ
POSITIVA
GOBIERNO DE LA CIUDAD

Carrera 6 N°. 14-98 Pisos 2°, 5°, 6°, 7° y 9° Bloque A;
Pisos 3° y 4° Bloque B; Edificio Condominio

PBX: 444 1030
FAX: 444 1030 ext. 522

BOGOTÁ, D.C. - Colombia
www.secretariadeambiente.gov.co

