

MAPA LOCALIZACIÓN DE INCENDIO FORESTAL "BOSA" CON RELACIÓN A LA COBERTURA VEGETAL

Mapa No. 1



ESCALA

1:4.500

CARACTERÍSTICAS TÉCNICAS

Sistema de Proyección de Coordenadas:
MAGNA Ciudad Bogotá
Proyección: Transverse Mercator
Origen de Coordenadas:
W 74,14659167
N 4,68048611
Falso Origen:
N 109320,965, 92334,879

CONVENCIONES

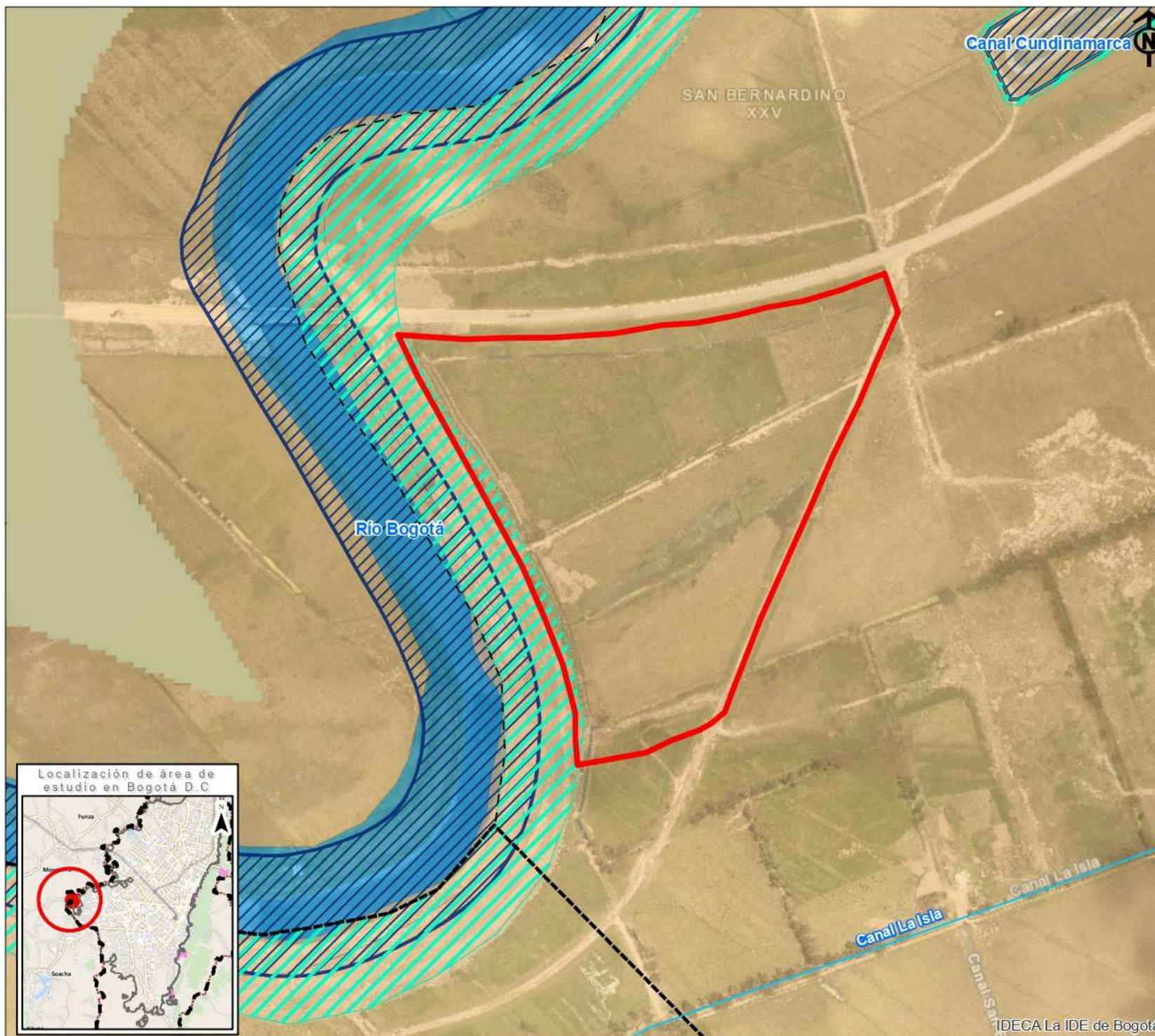
- Perímetro Distrital
 - Perímetro Urbano
 - Área de expansión urbana
 - IF_Bosa
 - Franja Adecuación
 - Área Protegida.
 - ZMPA
 - Ronda Hidráulica
 - Corredor Ecológico de Ronda
- Cobertura**
- Pastos Limpios
 - Cuerpos de Agua (CA)

FUENTE

Base de Datos Geográfica - BDGC - SDP
Perímetro Urb Dec 190 de 2004
(Res.SDP 228 _ 2015)
Mapa de referencia y ortofoto: IDECA
Fileserver
W:\Shp EEP Actualizados BD SDA
Servidor Cartografía
Y:\SDP\GEODATABASE\BDG_POT.gdb

ELABORÓ

Secretaría Distrital de Ambiente
Dirección de Gestión Ambiental
Fecha: 27/01/2020
Bogotá D.C Colombia
Solicitado por:
Grupo de Gestión del Riesgo
por Incendio Forestal
Dirección de Gestión Ambiental



IDECA La IDE de Bogotá