

MAPA LOCALIZACIÓN DE INCENDIO FORESTAL "BOSA" CON RELACION A LA EEP

Mapa No. 2



ESCALA

1:4.500

CARACTERÍSTICAS TÉCNICAS

Sistema de Proyección de Coordenadas:
MAGNA Ciudad Bogotá
Proyección: Transverse Mercator
Origen de Coordenadas:
W 74,14659167
N 4,68048611
Falso Origen:
N 109320,965, 92334,879

CONVENCIONES

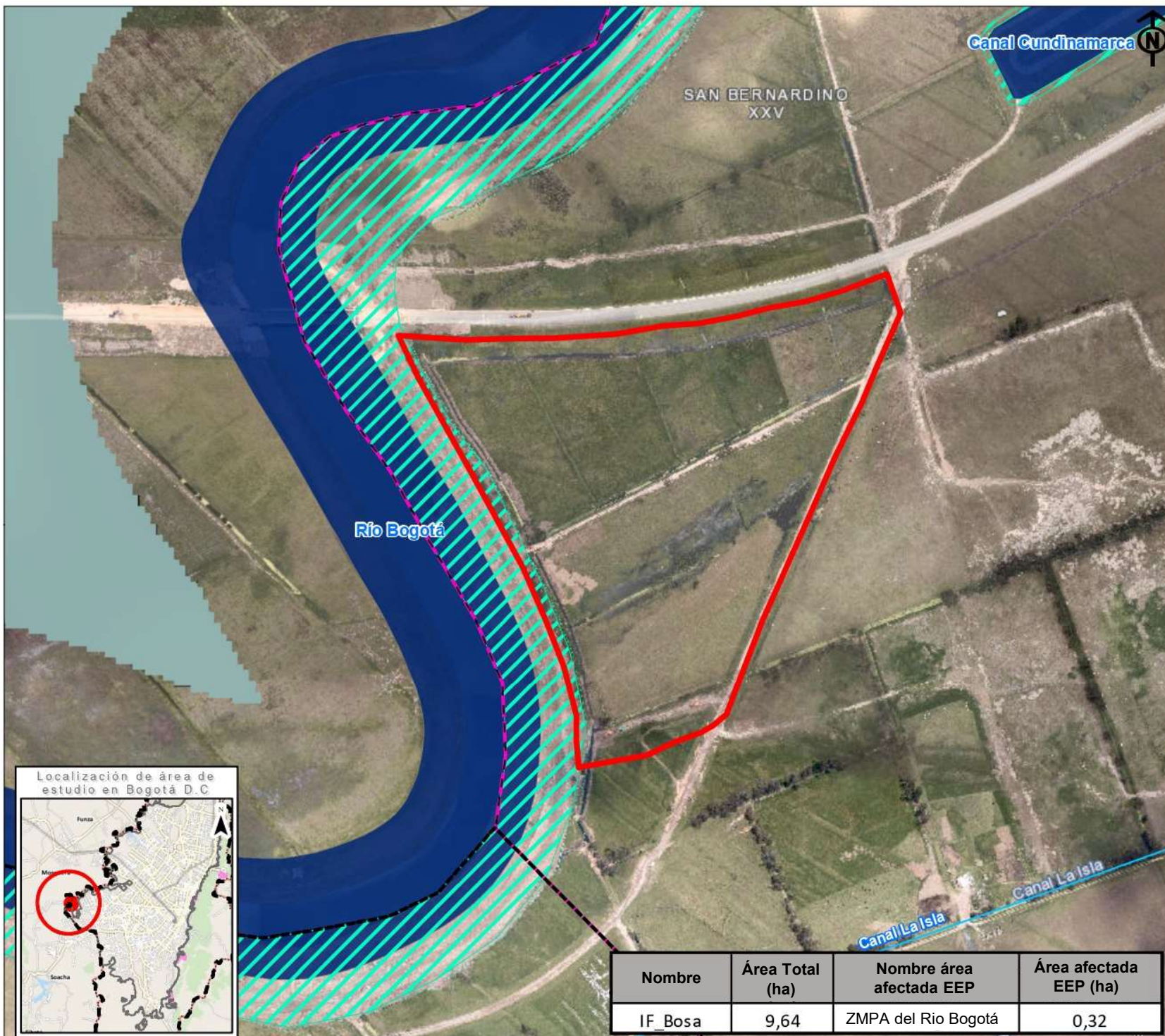
- Perímetro Distrital
- Perímetro Urbano
- Área de expansión urbana
- IF_Bosa
- Área Protegida.
- Franja Adecuación
- ZMPA
- Ronda Hidráulica
- Corredor Ecológico de Ronda

FUENTE

Base de Datos Geográfica - BDGC - SDP
Perímetro Urb Dec 190 de 2004
(Res.SDP 228 _2015)
Mapa de referencia y ortofoto: IDECA
Fileserver
W:\Shp EEP Actualizados BD SDA
Servidor Cartografía
Y:\SDP\GEODATABASE\BDG_POT.gdb

ELABORÓ

Secretaría Distrital de Ambiente
Dirección de Gestión Ambiental
Fecha: 20/01/2020
Bogotá D.C Colombia
Solicitado por:
Grupo de Gestión del Riesgo
por Incendio Forestal
Dirección de Gestión Ambiental



Nombre	Área Total (ha)	Nombre área afectada EEP	Área afectada EEP (ha)
IF_Bosa	9,64	ZMPA del Río Bogotá	0,32